



UN RÉGIMEN ARANCELARIO PRIVILEGIADO

Melilla cuenta con un régimen arancelario especial en el que la entrada de mercancías no soporta aranceles a la importación.

Melilla, al igual que el resto del territorio nacional, forma parte de la Unión Europea con todos sus derechos. No obstante, está fuera de la Unión

Aduanera, lo que, unido a su condición histórica como Puerto Franco, permite un régimen arancelario especial en el que la entrada de mercancías no soporta aranceles a la importación.

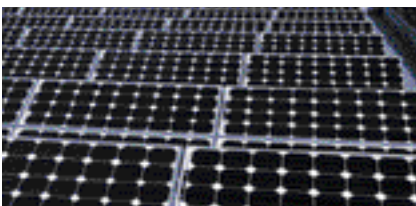
Adicionalmente, gracias a la aprobación de las Reglas de Origen para Melilla por parte de la Unión Europea, los productos que cumplan con esta regulación adquieren origen melillense. Dicho origen les permite tener un tratamiento muy ventajoso al entrar a la Unión Aduanera que incluye la exención de aranceles. Ésto es especialmente beneficioso para aquellos productos que requieren materias primas procedentes de terceros países.

1 VENTAJAS DE LAS REGLAS DE “ORIGEN MELILLA”

Obtener el origen melillense significa acceder a una serie de ventajas como:

- No aplicación de contingentes.
- Entrada sin aranceles en el territorio aduanero comunitario.
- Acceso al régimen fiscal especial de la Ciudad Autónoma.
- No aplicación del IVA.
- Consideración de estos productos como elaborados en la Unión Europea con el total cumplimiento de la normativa comunitaria.

Obtener el origen melillense significa acceder a importantes ventajas en la introducción de productos al territorio aduanero común.





2 REQUISITOS PARA OBTENER EL “ORIGEN MELILLA”



Se consideran productos originarios los enteramente obtenidos en Melilla o aquéllos cuyas materias primas hayan sido objeto de elaboraciones o transformaciones en la Ciudad Autónoma de Melilla.

Las condiciones para obtener el origen melillense están recogidas en el Reglamento (CE) n° 82/2001. Según dicho Reglamento, se consideran productos originarios los enteramente obtenidos en Melilla o aquéllos cuyas materias primas originarias de terceros países hayan sido objeto de elaboraciones o transformaciones en la Ciudad Autónoma.

Existen dos vías para obtener el origen melillense:

- Transformación suficiente.
- Acumulación de Origen.

TRANSFORMACIÓN SUFICIENTE

Para que el producto obtenga origen melillense por transformación suficiente las materias no originarias deberán cumplir en Melilla las elaboraciones o transformaciones que el Reglamento contempla como son, entre otras:

- Que las materias primas empleadas se clasifiquen en una partida distinta a la del producto.
- Que el valor de las materias primas no originarias en el producto no exceda de un determinado porcentaje sobre el precio franco fábrica.
- Fabricación del producto a partir de una determinada partida.

ACUMULACIÓN DE ORIGEN

El Reglamento considera una lista de países a partir de los cuales la acumulación de origen es posible. De esta manera se aumenta la posibilidad de conferir el “Origen Melilla” a los productos elaborados o transformados con materias provenientes de estos países.

Los países incluidos en el sistema de acumulación son los siguientes:



UN RÉGIMEN ARANCELARIO PRIVILEGIADO 2. REQUISITOS PARA OBTENER EL “ORIGEN MELILLA”



Países del Espacio Económico Europeo (EEE)

Bulgaria

Suiza

Liechtenstein

República Checa

Estonia

Hungría

Islandia

Lituania

Letonia

Noruega

Polonia

Rumanía

Eslovenia

Eslovaquia

Turquía

Islas Feroe

Chipre

Macedonia

Croacia

Malta

Marruecos

Túnez

Israel

Autoridad Palestina de Cisjordania y la Franja de Gaza

México

Sudáfrica

A su vez, dentro de la acumulación, existen dos tipos de transformación por la que es posible otorgar el origen:

TRANSFORMACIÓN MÁS QUE INSUFICIENTE

En la que es necesario superar las operaciones de:

- Simple manipulación de los productos durante su transporte y almacenamiento.
- Operaciones de desempolvado, cribado, selección, etc.
- Los cambios de envase y similares.
- Colocación de marcas y etiquetas.
- La simple mezcla de productos o el simple montaje.
- El sacrificio de animales.

TRANSFORMACIÓN MENOS QUE INSUFICIENTE (REGLA DEL VALOR AÑADIDO)

El producto obtiene el origen melillense si la transformación en Melilla no supera las operaciones anteriores pero el valor añadido en la Ciudad Autónoma de Melilla es mayor al valor de las materias primas originarias de los países contemplados en la lista publicada para la acumulación.